

# ABOUT-YOUR-WORKSPACE

## [GD 学科の CR (コンピュータールーム) について]

**機材** パソコン (iMac) / インクジェットプリンター (A2 機種 / B0 大判機種)  
レーザープリンター / スキャナー (フラットベッド型 / ADF 型) / 電動裁断機

**ソフト** Adobe CreativeCloud (クリエイティブツール一式) / Zbrush\* (3Dソフト)  
Cinema4D\* (3Dソフト) / MORISAWA PASSPORT (フォント) / LETS\* (フォント)  
\*一部の座席のみ

**注意** 学年により利用できる機材・部屋は異なります。利用ルールに従ってください。  
上記の機材は、場合により一時利用不可になったり変更になることがあります。



## [自分の制作スタイルに応じて必要な環境を準備しよう]

### A

ノートパソコンで  
どこでも作業  
(家ではマウスも)

- INSIDE -



- OUTSIDE -



さらに家では  
外部ディスプレイについて  
大型画面 / 快適作業

### B

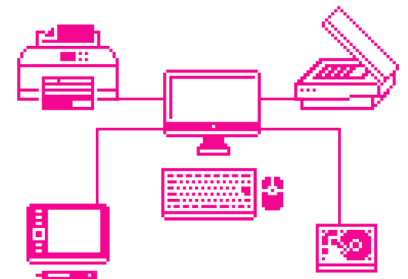
自宅でしっかり  
デスクトップ  
パソコンで作業

- INSIDE -



### C

様々な周辺機器を  
パソコンにつないで  
制作の幅をひろげよう



## [そろえると便利な周辺機器について]



外部ディスプレイ



スキャナー



プリンター



キーボード



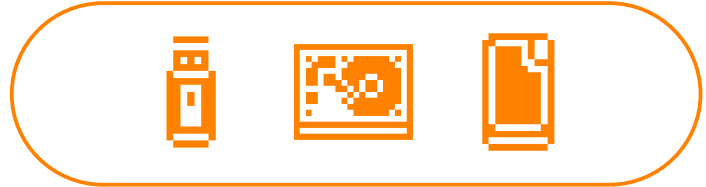
マウス



タブレット端末



ペンタブ



外部ストレージ (手軽な USB メモリ / 大容量 HDD / 高速 SSD)

## [光回線等の高速通信環境を準備しよう]

授業の一部や就職活動などでオンラインを使用する場面が増えてきています。  
(データのやりとりやミーティングなど)  
自分の使っている回線がどのようなものか  
この機会に把握しておき、できるだけ良い  
通信環境を準備しておきましょう。



## [フォントの世界に飛び込もう]

### Adobe Fonts (旧称 Typekit)

Adobe Creative Cloud を利用すると、追加料金なしで利用可能。

### MORISAWA PASSPORT (アカデミック版)

GD 学科の CR でも利用可能。有料の学生プランを購入することで業界標準、定番のフォントが利用可能に。

### 学生向け LETS (フォントワークス社)

GD 学科の CR でも利用可能。5,500 円で  
4 年間利用可能の学生プランも。



1

2

3

4

5